



VIE SOCIALE

PRÈS DE VOUS,

à chaque moment
de la vie



Bien grandir

Bien vivre

Bien vieillir



Vie sociale



CONSEIL GENERAL

www.cg73.fr



La politique d'action sociale conduite par le Conseil général **sur l'ensemble du territoire de la Savoie**, des grandes agglomérations aux petits villages, au plus près des réalités locales **profite à toute la population**, et plus particulièrement aux personnes confrontées à des fragilités dues à l'âge, au handicap, à l'éducation des enfants ou à des problèmes économiques.



À toutes les périodes de la vie, le Conseil général est là pour prévenir l'apparition des difficultés, pour soutenir et protéger ceux qui en ont besoin et pour garantir la meilleure cohésion sociale.

Personnes âgées, personnes handicapées

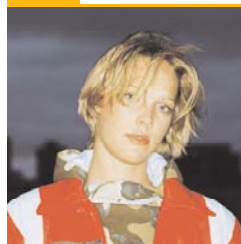


- ▶ 8 290 bénéficiaires de l'allocation départementale personnalisée d'autonomie (ADPA)
- ▶ 4 600 places en structure d'accueil dont 3 470 lits médicalisés
- ▶ 860 places en structure d'accueil pour les

- Allocation départementale personnalisée d'autonomie (ADPA)
- Prestation de compensation du handicap (PCH)
- Aide sociale à l'hébergement
- Soutien pour la vie à domicile
- Développement et suivi des structures d'accueil des personnes âgées et handicapées
- Accueil familial
- Accompagnement à la vie sociale...

La Maison Départementale des Personnes Handicapées (MDPH) est le lieu d'accueil unique destiné à faciliter les démarches des personnes handicapées et de leur famille.

Cohésion sociale



- ▶ 6 187 allocataires du RSA
- ▶ 4 550 aides financières accordées au titre

LES ÉLUS

LES CONSEILLERS GÉNÉRAUX EN CHARGE DE L'ACTION SOCIALE

Rozenn HARS, Vice-Présidente
déléguée à la vie sociale et
aux actions humanitaires.

La 2^e commission chargée de l'action
sociale, du logement et des actions
humanitaires :

Yves HUSSON, Président

Christiane BRUNET, Vice-Présidente

Colette BONFILS, Rozenn HARS,
Jean-Louis PORTAZ

Au quotidien, chacun des 37
conseillers généraux est attentif aux
situations sociales des habitants de
son canton.



LES SERVICES

La **délégation générale à la vie sociale** est dotée
de 3 délégations départementales chargées de
l'élaboration, de la coordination et de la mise en
œuvre des politiques sociales et médico-sociales
en lien avec tous les partenaires de l'action
sociale.

Elle s'appuie également sur les compétences
des 8 délégations territoriales au sein desquelles
42 Centres polyvalents d'actions sociale (CPAS)
assurent la réponse de proximité.

Le budget de la vie sociale est le plus important
du Département : **environ 150 M€**.

sociale

Enfance jeunesse famille Protection maternelle et infantile



► **895 enfants confiés**
dans le cadre de la
protection de l'enfance

► **4 300 enfants examinés**
dans le cadre des bilans
de santé en maternelle

- Planification familiale
- Consultations prénatales
et des nourrissons
- Dépistages et bilans de santé
en écoles maternelles
- Action de prévention et d'aide
- Protection de l'enfant
et de sa famille
- Adoption
- Agrément assistant(e)
maternelle(le) et assistant(e)
familial(e)
- Agrément des structures
d'accueil petite enfance

Le **Foyer départemental de l'enfance** accueille les enfants en urgence
(de 0 à 13 ans) et à tout moment, dans le cadre de la mission de protection
de l'enfant du Conseil général.



ORGANISATION

DE LA DÉLÉGATION GÉNÉRALE À LA VIE SOCIALE

L'ASSEMBLÉE DÉPARTEMENTALE

Présidée par
Hervé GAYMARD

LA DÉLÉGATION GÉNÉRALE À LA VIE SOCIALE

▶ LES DÉLÉGATIONS DÉPARTEMENTALES

Enfance,
jeunesse, famille

Protection maternelle
et infantile

▶ LES 8 DÉLÉGATIONS TERRITORIALES et les 42

AIX-LES-BAINS

- Aix-les-Bains :
- Marlioz
- Voyelle
- La Carène
- Le Zénith
- Albens
- Le Châtelard

ALBERTVILLE

- Albertville :
- Jean Jaurès
- Les Colombes
- La Sambuy
- La Bâthie
- Beaufort
- Flumet
- Frontenex
- Ugine

AVANT-PAYS SAVOYARD

- Les Échelles
- Pont-de-Beauvoisin
- St Genix-sur-Guiers
- Yenne

4



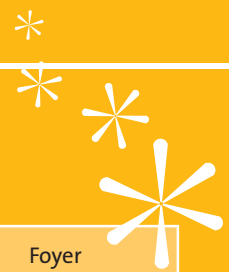
Les délégations départementales élaborent les conditions de la mise en œuvre de la politique départementale, fixent le cadre général des interventions des territoires et garantissent la cohérence départementale.

Les délégations territoriales analysent les besoins sociaux locaux et mettent en œuvre les politiques départementales au plus près des populations.

Les délégations territoriales sont dotées de :

- **42 centres polyvalents d'action sociale**, points d'accueil du public où se réalisent les consultations de nourrissons, et se tiennent les permanences.
- **7 centres locaux d'information et de coordination (CLIC)**, guichets uniques territoriaux pour les personnes âgées généralement intégrés dans les locaux du siège des délégations territoriales.

Les délégations territoriales tissent par ailleurs des liens étroits avec les partenaires locaux : services de l'État, communes et leurs Centres Communaux d'Action Sociale (CCAS), organismes de protection sociale, services publics de l'emploi, services de soins, associations, services spécialisés, établissements publics.



Cohésion sociale

Personnes âgées, personnes handicapées

Maison départementale des personnes handicapées (MDPH)

Foyer de l'enfance

centres polyvalents d'action sociale

COMBE DE SAVOIE

- Chamoux-sur-Gelon
- Montmélian
- La Rochette
- St-Pierre d'Albigny

CHAMBÉRY

- Marcoz
- Jean Jaurès
- Triolet
- Biollay
- Mérande Joppet

COURONNE CHAMBÉRIENNE

- Barberaz
- Challes-les-Eaux
- Cognin
- La Motte-Servolex
- La Ravoire
- St-Alban-Leysse

MAURIENNE

- Aiguebelle
- Modane
- St Etienne-de-Cuines
- St Jean-de-Maurienne
- St Michel-de-Maurienne

TARENTEISE VANOISE

- Aime
- Bourg-St Maurice
- Bozel
- Moûtiers





* CONTACTS

Médecins, infirmiers(es), puériculteurs(rices), sage-femmes, assistants(es) sociaux(es), éducateurs (trices) spécialisés(es), assistants(es) familiaux(es), psychologues, agents administratifs,

800 professionnels travaillent au sein de la délégation générale à la vie sociale.



DÉLÉGATION GÉNÉRALE À LA VIE SOCIALE

Tél. 04 79 60 29 29

POUR TOUTE CORRESPONDANCE :
BP 1804, 73018 Chambéry cedex

Direction

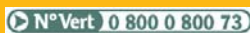
3 rue du Château, Chambéry
Tél. 04 79 60 29 06 - dvs@cg73.fr

FOYER DE L'ENFANCE

152 rue Franz Liszt, Chambéry
Tél. 04 79 69 09 07 - fde@cg73.fr

MAISON DÉPARTEMENTALE DES PERSONNES HANDICAPÉES (MDPH)

110 rue Sainte-Rose, Chambéry
Tél. 04 79 75 39 60 - Fax 04 79 75 39 61

 **N° Vert 0 800 0 800 73**

GRATUIT depuis un poste fixe

6



LES 8 DÉLÉGATIONS TERRITORIALES ET LES CANTONS COUVERTS

Aix-les-Bains

Albens, Aix Nord/Grésy-sur-Aix, Aix Centre, Aix Sud, Le Châtelard, Ruffieux

17, avenue du Petit Port
73100 Aix-les-Bains
Tél. 04 79 34 32 00 / Fax 04 79 34 32 05
dvs-tds-aix@cg73.fr

Commission territoriale d'insertion*

14, rue Vaugelas
73100 Aix-les-Bains
Tél. 04 79 44 53 70

Albertville

Beaufort-sur-Doron, Albertville Nord, Albertville Sud, Grésy-sur-Isère, Ugine

45, avenue Jean Jaurès
73200 Albertville
Tél. 04 79 89 57 00 / Fax 04 79 89 57 01
dvs-tds-albertville@cg73.fr

Avant-pays savoyard

Les Echelles, St Genix-sur-Guiers, Pont-de-Beauvoisin, Yenne

La Tissandière - Rue du Stade
73240 St-Genix-sur-Guiers
Tél. 04 76 31 60 42 / Fax 04 76 31 51 98
dvs-tds-avant-pays@cg73.fr

TDS Combe de Savoie

Chamoux-sur-Gelon, Montmélan, La Rochette, St Pierre d'Albigny

Immeuble le Comte Rouge
300, avenue de Savoie
73800 Montmélan
Tél. 04 79 44 23 00 / Fax 04 79 44 23 01
dvs-tds-combe-de-savoie@cg73.fr

DÉLÉGATION DÉPARTEMENTALE ENFANCE JEUNESSE FAMILLE (EJF/PMI)

Service protection adoption
Service protection et prévention
Service équipements et tarification
Service assistants familiaux

Carré Curial, Place François Mitterrand
BP 1804, 73018 Chambéry
Tél. 04 79 60 29 25 - Fax 04 79 60 28 97

Protection maternelle et infantile

Service promotion de la santé
Service planification familiale
et interventions prénatales

265 boulevard de Bellevue, Chambéry
Tél. 04 79 60 29 03 - Fax 04 79 96 88 31

Centre de planification

265 boulevard de Bellevue, Chambéry
Tél. 04 79 96 88 32 - centre-planif@cg73.fr

Antennes à Aix-les-Bains, Albertville,
Bourg-Saint-Maurice, St Jean-de-Maurienne
et Moûtiers. www.contraception-savoie.org



DÉLÉGATION DÉPARTEMENTALE PERSONNES ÂGÉES PERSONNES HANDICAPÉES (PAPH)

Service équipements personnes âgées
Service soutien à domicile personnes âgées
Service personnes handicapées

Carré Curial, Place François Mitterrand,
BP 1804, 73018 Chambéry
Tél. 04 79 60 28 81 - Fax 04 79 60 28 95

DÉLÉGATION DÉPARTEMENTALE COHÉSION SOCIALE (CS)

Service accompagnement logement
Service allocations
Service insertion

Immeuble Le Galaxy 2
81 rue François Guise, Chambéry
Tél. 04 79 70 61 50 - Fax 04 79 70 61 61

7

Maurienne

Aiguebelle, La Chambre,
Lanslebourg, Modane,
St Jean-de-Maurienne,
St Michel-de-Maurienne

95, avenue des Clappeys
73300 St Jean-de-Maurienne
Tél. 04 79 64 45 31
Fax 04 79 64 45 35
dvs-tds-maurienne@cg73.fr

Tarentaise Vanoise

Aime, Bozel, Moûtiers,
Bourg-St Maurice

159, rue de la Chaudanne
73600 Moûtiers
Tél. 04 79 24 73 77
Fax 04 79 24 76 70
dvs-tds-tarentaise@cg73.fr

Couronne chambérienne

La Ravoire,
La Motte-Servolex, Cognin,
St Alban-Leysse

116, rue Sainte-Rose
73000 Chambéry
Tél. 04 79 75 59 60
Fax 04 79 75 59 61
dvs-tds-couronne@cg73.fr

Chambéry

Chambéry Est, Chambéry
Sud, Chambéry Nord/
Sonnaz, Chambéry Sud-
Ouest

116, rue Sainte-Rose
73000 Chambéry
Tél. 04 79 60 58 80
Fax 04 79 75 58 66
dvs-tds-chambéry@cg73.fr



CLIC* commun aux TDS de Chambéry et de la Couronne chambérienne

116, rue Sainte-Rose
73000 Chambéry
Tél. 04 79 85 79 60
Fax 04 79 85 79 61

* Ne sont spécifiés que les services
situés hors du siège
de la délégation territoriale.

VIE SOCIALE

NOUS VOUS APPORTONS :

une écoute, des conseils, un accompagnement, une aide pour...



Bien grandir

- La contraception
- La grossesse
- La naissance
- L'adoption
- Les gardes d'enfant
- La santé des nourrissons et des jeunes enfants
- Les relations familiales
- Le recours à la justice



Bien vivre

- Les handicaps
- Les situations d'exclusion
- Les dispositifs d'insertion (RSA)
- Le logement
- Le surendettement



Bien vieillir

- La perte d'autonomie
- Le soutien à domicile
- L'hébergement
- L'accompagnement des familles
- La maladie d'Alzheimer



CONSEIL GENERAL

HÔTEL DU DÉPARTEMENT
B.P. 1802 - 73018 CHAMBÉRY CEDEX
Tél. 04 79 96 73 73 - Fax 04 79 75 04 72

www.cg73.fr